



## EP Rožnov, a.s.

Boženy Němcové 1720, 756 61 Rožnov pod Radhoštěm

tel.: +420 571 664 111 e-mail: [ep@eproznov.cz](mailto:ep@eproznov.cz) [www.eproznov.cz](http://www.eproznov.cz)

### ZAKÁZKA

Úpravy pavilonu C03 v Univerzitním kampusu Bohunice

### INVESTOR

Masarykova univerzita

### MÍSTO STAVBY

Brno

### OBJEKT

D.1 Dokumentace stavebního nebo inženýrského objektu

D.1.2 Operační program Jan Ámos Komenský (OP JAK)

### ZPRACOVAL

Ing. Pavel Mikulenka

### Č. ZAKÁZKY

K23051016

### KONTROLOVAL

Ing. Zbyněk Onderka

### DATUM

12/2023

### SCHVÁLIL - HIP

Ing. Ladislav Drozd

### STUPEŇ

DVD

### OZNAČENÍ

23051S6-19

### FORMÁT

6A4

### REVIZE/DATUM

### POPIS

### VYPRACOVAL

## DETAILY

### NÁZEV

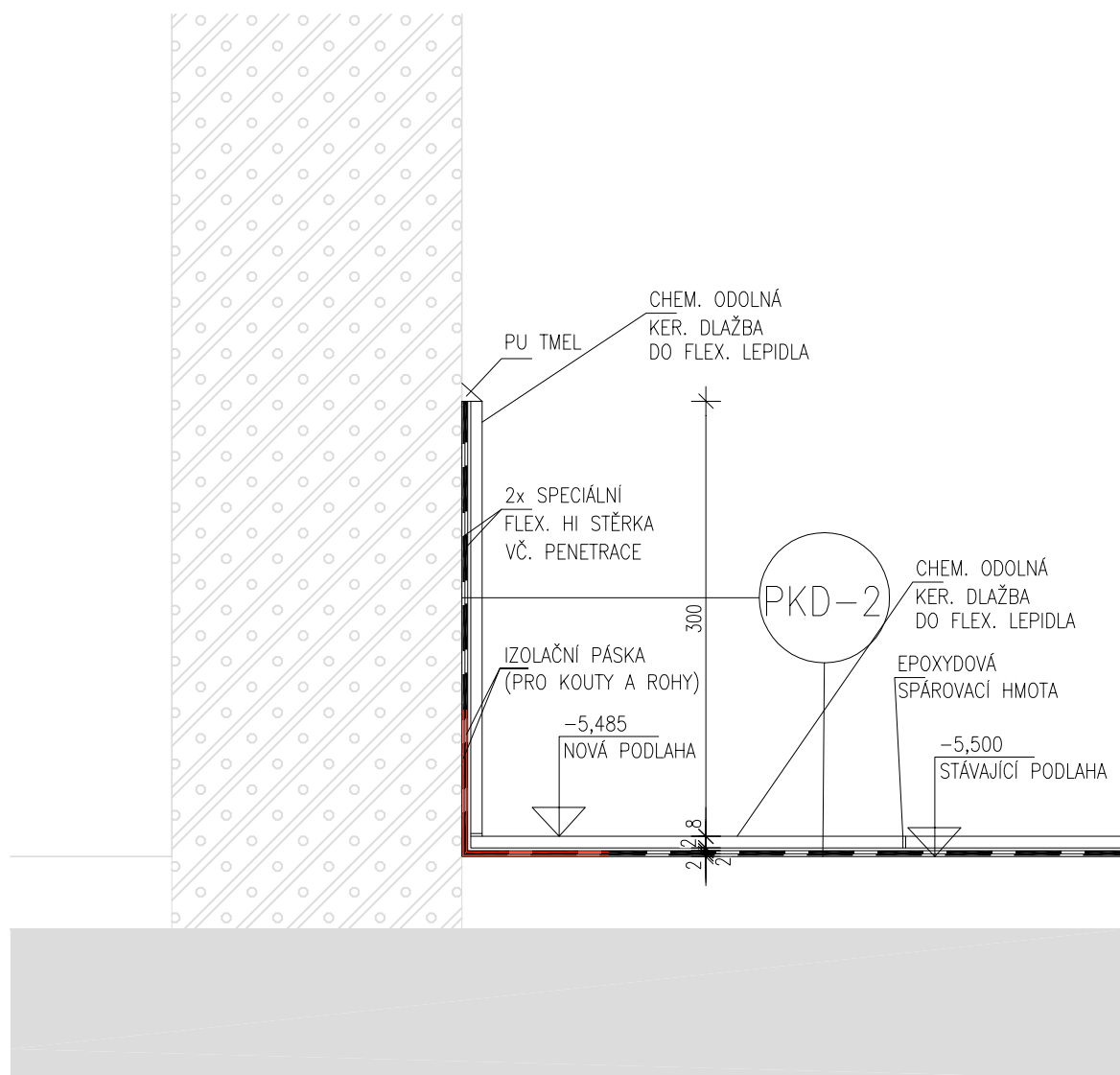
Detail D2 - Detail keramické dlažby a obkladu stěn v m. č. 1S57

Detail D3 - Detail prostupu odvětrávacího potrubí kanalizace

Detail D4 - Detail prostupu VZT potrubí střechou

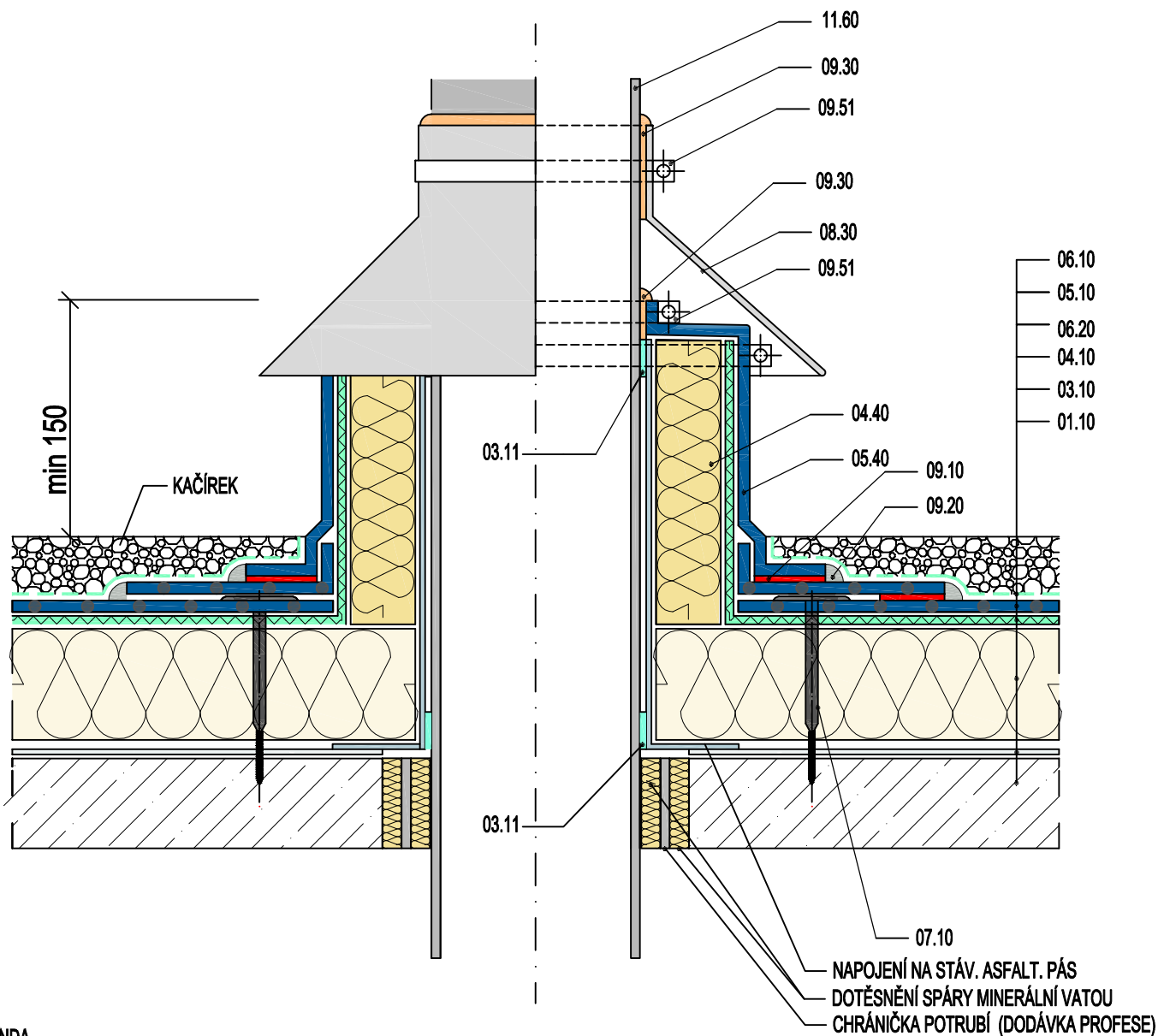
Detail D5 - Detail prostupu kruhového izolovaného potrubí střechou - potrubí topení

Detail D6 - Detail prostupu kruhového izolovaného potrubí střechou - potrubí chlazení, ZTI



DETAIL KER. DLAŽBY A OBKLADU STĚN V M. Č. 1S57

DETAIL D2  
M 1:5



## LEGENDA

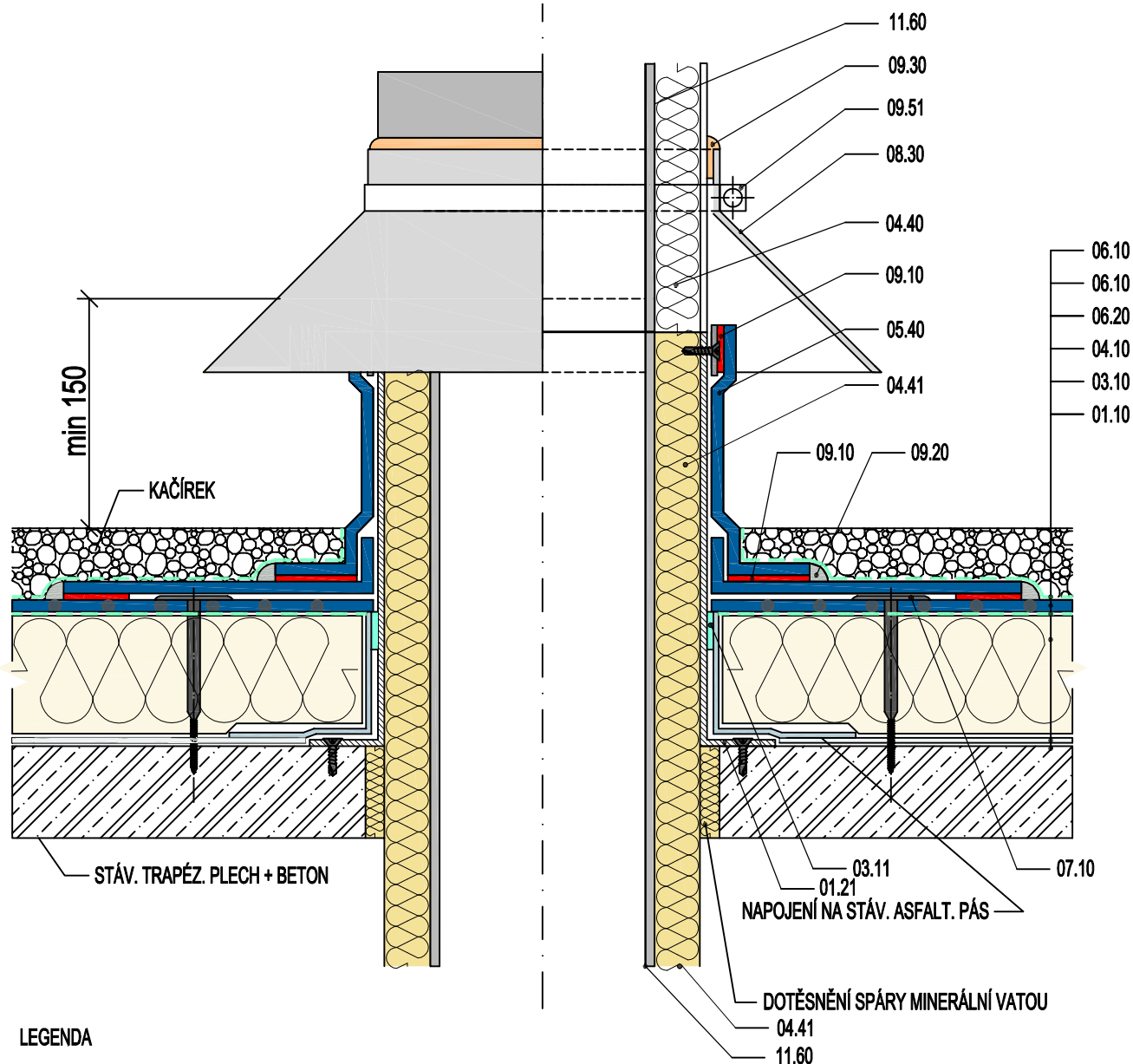
### SKLADBA

06.10	OCHRANNÁ GEOTEXTILIE 500 G/M2
05.10	mPVC PRO MECHANICKÉ KOTVENÍ
06.20	SEPARAČNÍ TEXTILIE 300G/M2
04.10	EPS - PĚNOVÝ POLYSTYREN
03.10	PAROTĚSNÁ ZÁBRANA - ASF. PÁS, rd min. 800 m
01.10	NOSNÁ ŽELEZOBETONOVÁ KONSTRUKCE + TRAPÉZ. PLECH

### OSTATNÍ PRVKY

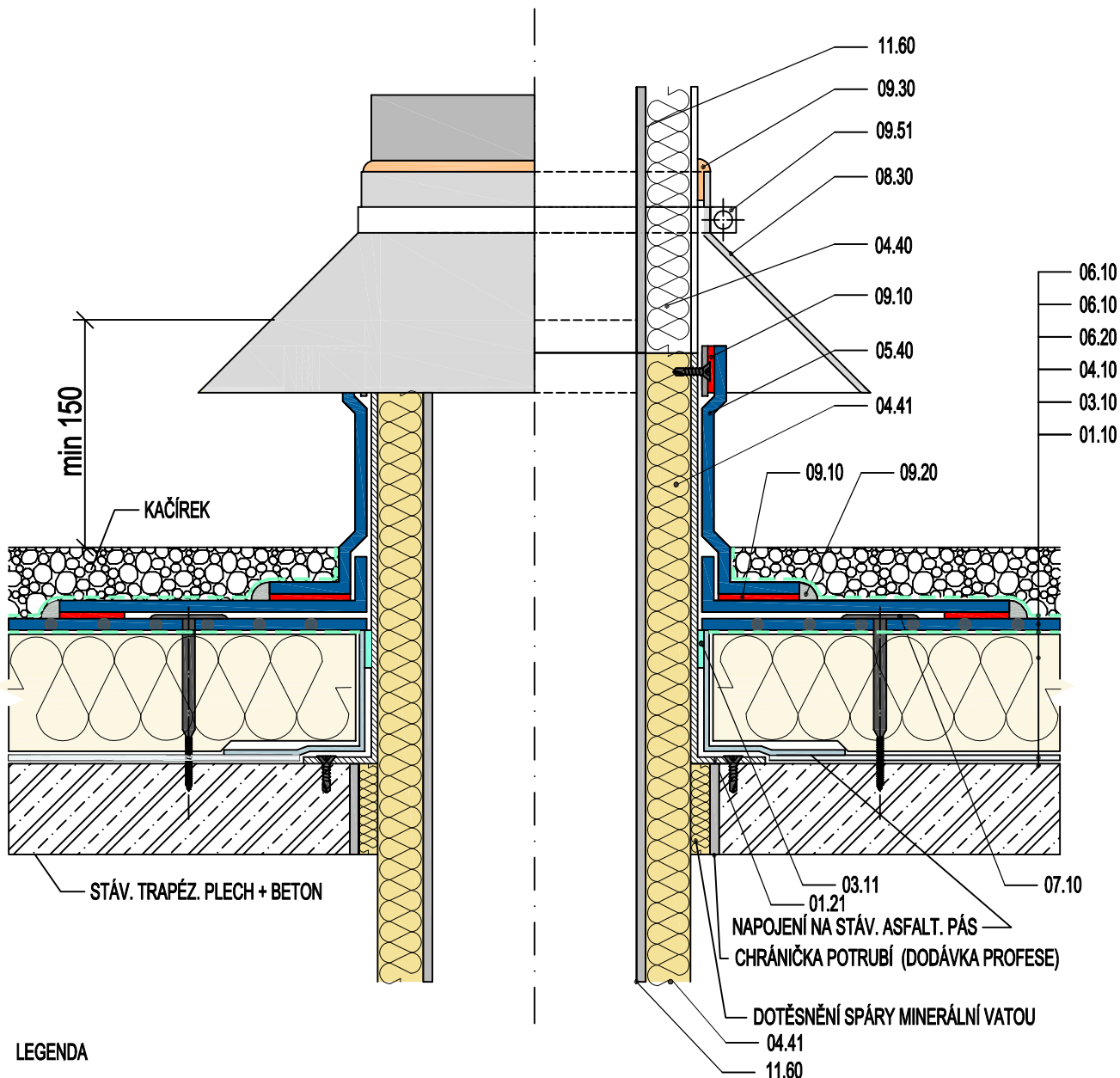
03.11	OBOUSTRANNÁ BUTYLKAUČUKOVÁ PÁSKA
04.40	MINERÁLNÍ VATA TL. 50 MM
05.40	FATRAFOL PRO DETAILS
07.10	KOTEVNÍ PRVEK
08.30	KLEMPÍŘSKÝ PRVEK Z CU, TIZN, FEZN
09.10	HORKOVZDUŠNÝ SVAR
09.20	POJISTNÁ ŽÁLVKA - DOPORUČENO
09.30	PU TMEL
09.51	OCELOVÁ STAHOVACÍ PÁSKA
11.60	PROSTUPUJÍCÍ POTRUBÍ

## DETAIL PROSTUPU ODVĚTRÁVACÍHO POTRUBÍ KANALIZACE



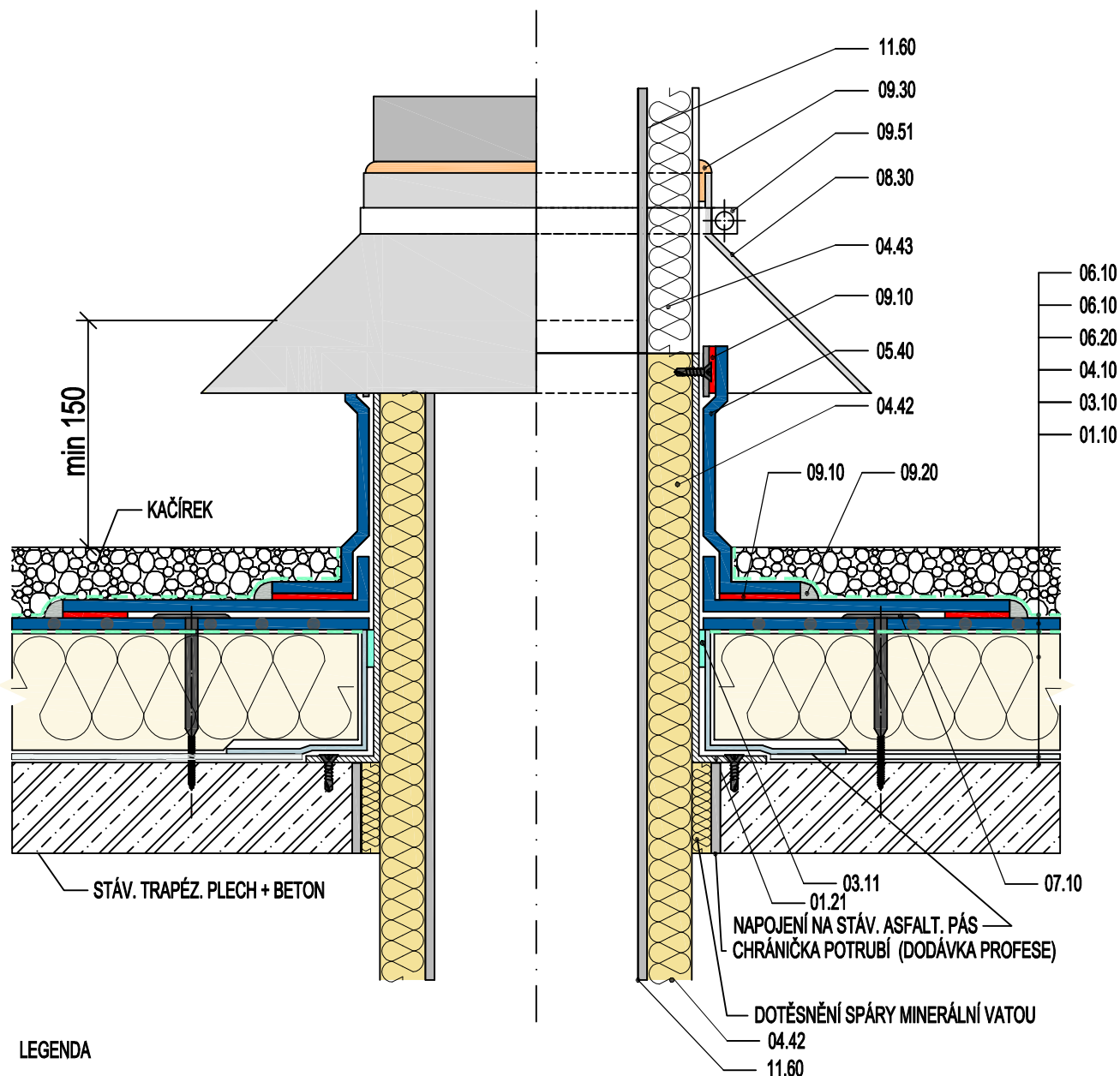
## DETAIL PROSTUPU VZT POTRUBÍ STŘECHOU

DETAIL D4



# DETAIL PROSTUPU KRUHOVÉHO IZOLOVANÉHO POTRUBÍ STŘECHOU TOPENÍ

DETAIL D5



## DETAIL PROSTUPU KRUHOVÉHO IZOLOVANÉHO POTRUBÍ STŘECHOU (POTRUBÍ CHLAZENÍ, ZTI)

DETAIL D6